

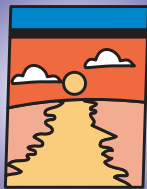
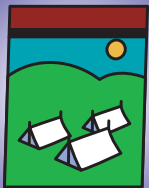


**Viagem verde** Viajar não significa necessariamente prejuízos à vida selvagem e a poluição de rios.

No entanto, os parques de campismo e outros tipos de alojamento turístico, frequentemente localizados em ambientes agradáveis mas frágeis, podem afectar significativamente os recursos de água e de energia. As espécies locais também estão ameaçadas, na medida em que podem perder o seu habitat, e a negligência humana — quer nas actividades, quer na eliminação imprópria dos resíduos — constitui um risco maior. Os alojamentos turísticos e os parques de campismo podem introduzir, em áreas diferentes, uma série de melhorias ambientais, tornando-se assim merecedores do Rótulo Ecológico. O Rótulo Ecológico Europeu garante-lhe que o seu alojamento ou parque de campismo:

- usa eficientemente a energia;
- respeita o ambiente natural; e
- tem tudo para lhe proporcionar óptimas férias.

Quando procurar um hotel confortável ou um parque de campismo rústico, o Rótulo Ecológico conduzi-lo-á a um tipo de alojamento que, utilizando energia de fontes renováveis, economizando água e reduzindo os resíduos, respeita o ambiente e educa o seu pessoal no sentido de adoptar uma atitude ecológica. Os estabelecimentos com a Flor são, por natureza, melhores para as suas férias.



## O Rótulo Ecológico da UE

diferencia os produtos que satisfazem elevados padrões tanto de desempenho como de qualidade ambiental.

Todos os produtos que recebem o Rótulo Ecológico da UE têm que ser submetidos a testes ambientais rigorosos, sendo os resultados verificados por um organismo independente.

Outros rótulos ambientais referem-se a preocupações ambientais específicas como a reciclabilidade ou a eficiência energética, mas a Flor do Rótulo Ecológico da UE significa impactos ambientais reduzidos durante todo o ciclo da vida do produto — desde a produção até à eliminação. Os consumidores podem encontrá-lo em toda a União Europeia, Noruega, Liechtenstein e Islândia.

Existem critérios para 23 tipos de produtos e serviços, sendo continuamente acrescentadas novas categorias. Pode encontrar a Flor, nomeadamente, em electrodomésticos amigos do ambiente, vestuário, produtos de jardinagem e alojamentos turísticos.

### Procure a Flor!



### INFORMAÇÃO DE CONTACTO

A Comissão Europeia: [ecolabel@ec.europa.eu](mailto:ecolabel@ec.europa.eu)

O Organismo Competente Nacional:

[http://ec.europa.eu/environment/ecolabel/tools/competentbodies\\_en.htm](http://ec.europa.eu/environment/ecolabel/tools/competentbodies_en.htm)

Informação geral sobre a Flor: <http://ec.europa.eu/ecolabel>

A Loja Verde: [www.eco-label.com](http://www.eco-label.com)

O Rótulo Ecológico da UE nos serviços turísticos:

<http://www.eco-label-tourism.com>



Impresso em papel reciclado

© Comunidades Europeias, 2006

Luxemburgo: Serviço das Publicações Oficiais das Comunidades Europeias, 2006  
Reprodução autorizada mediante indicação da fonte



Comissão Europeia

# Alojamentos para férias



## Por natureza, melhor



## Serviços de alojamento turístico e parques de campismo

### Vantagens ambientais

- Os alojamentos turísticos com o Rótulo Ecológico limitam o consumo de água e energia.
- Os resíduos produzidos nestes estabelecimentos são cuidadosamente controlados e eliminados adequadamente (onde necessário).
- Os alojamentos turísticos com o Rótulo Ecológico privilegiam a utilização de substâncias que sejam menos perigosas para o ambiente.
- Oferece-se aos hóspedes informação ambiental sobre as instalações, incluindo condições de segurança e medidas contra incêndio.
- As toalhas e os lençóis são apenas mudados uma ou duas vezes por semana, a não ser que seja solicitada uma mudança mais frequente.
- O pessoal é treinado para usar apenas o mínimo possível de desinfetantes.
- As instalações podem dispor de sistemas automáticos que desligam as luzes e os aparelhos de ar condicionado.
- Os hóspedes recebem informações correctas sobre a forma como podem contribuir para a eficiência ambiental do hotel ou do parque de campismo, por exemplo, pela recolha selectiva do lixo ou através de poupanças de energia.
- O pessoal é treinado para separar e a eliminar adequadamente os resíduos perigosos.
- Os parques de campismo dispõem de esgotos concebidos de uma forma “amiga” do ambiente.

**O Rótulo Ecológico Europeu é atribuído a estabelecimentos que restringem a utilização de produtos químicos.**

**Indo de bicicleta, os hóspedes optam por uma maneira saudável e não poluente de conhecer uma localidade.**

### Economias

- O isolamento eficiente das janelas promove um conforto maior e poupa energia.
- Como a rega nas horas mais quentes do dia conduz a um grau mais elevado de evaporação, os alojamentos turísticos e parques de campismo com o Rótulo Ecológico preferem regar as suas plantas após o pôr do sol ou antes do pico do sol.
- Pelo menos 22% da electricidade usada para aquecer as áreas comuns e os espaços de aluguer, bem como para aquecer a água para fins sanitários, é proveniente de fontes de energia renováveis (quando possível).
- As caldeiras de água quente têm que possuir um rendimento energético de, pelo menos, 90%, e serem limpas regularmente, o que contribui para a manutenção de um ar mais puro.
- Economiza-se água através do controlo regular de fugas e do ajuste do fluxo de água nas torneiras.
- Incentiva-se a adopção de tecnologias energeticamente eficientes, como por exemplo o aquecimento com energia solar ou a recolha da água da chuva.
- O ar condicionado tem de funcionar com uma taxa elevada de eficiência .
- Pelo menos 60% das lâmpadas têm de ser economizadoras de energia.



### MELHOR PARA A SUA SAÚDE

- Nas áreas comuns existem espaços separados, disponíveis para não fumadores.
- Para assegurar níveis baixos de emissões para a atmosfera, provenientes de tintas e de produtos de limpeza, aconselha-se a utilização de produtos com o Rótulo Ecológico
- Os hóspedes podem optar por pratos locais e alimentos orgânicos às refeições.
- O pessoal é treinado para usar desinfetantes e outros produtos químicos com prudência.
- Os parques de campismo e os alojamentos turísticos comprometem-se a tratar as águas residuais antes de as lançar para o ambiente natural.
- Os parques de campismo e os alojamentos turísticos controlam o uso de pesticidas e fertilizantes.
- A quantidade de produtos químicos usada nos diferentes tipos de alojamento turístico é rigorosamente monitorizada.
- Os resíduos perigosos têm de ser separados dos restantes e eliminados de forma apropriada.



### MELHOR PARA A SUA CARTEIRA

- O pessoal dos hotéis ajuda aos hóspedes a aproveitar as vantagens da rede local de transportes públicos.
- Como meio de transporte, eventualmente gratuito, oferece-se aos hóspedes a possibilidade de usar bicicletas para passeios e visitas no local.
- A utilização eficiente da energia conduz a economias para os hóspedes.

**Os hotéis distinguidos com o Rótulo Ecológico Europeu respeitam a qualidade do ar em recintos fechados.**