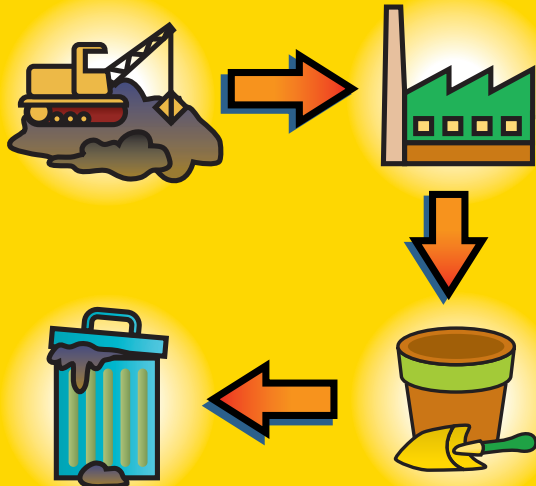


**Jardins saudáveis** Para muitas pessoas que moram em cidades e subúrbios, os jardins representam o contacto mais importante com a natureza. Correctamente gerido, o jardim pode ser uma fonte de alimentos, flores e tranquilidade. As plantas providenciam ar fresco e filtram os elementos nocivos. Uma gestão inadequada, no entanto, pode sujar as águas e poluir o solo dos jardins.

O Rótulo Ecológico Europeu ajuda o seu jardim a florescer em harmonia com a natureza. A Flor é um sinal de que o produto para jardinagem:

- cumpre o fim a que se destina;
- não prejudica o ambiente, sobretudo o meio aquático; e
- é acompanhado de instruções claras relativas a uma utilização segura e eficiente.

Os correctivos de solo e os suportes de cultura afectam o ambiente pela infiltração dos seus componentes químicos no meio aquático. Os produtos que ostentam o Rótulo Ecológico reduzem estes riscos e contribuem para a renovação do **ciclo de vida** das matérias orgânicas, transformando-se assim em produtos que são, por natureza, melhores.



## O Rótulo Ecológico da UE

diferencia os produtos que satisfazem elevados padrões tanto de desempenho como de qualidade ambiental.

Todos os produtos que recebem o Rótulo Ecológico da UE têm que ser submetidos a testes ambientais rigorosos, sendo os resultados verificados por um organismo independente.

Outros rótulos ambientais referem-se a preocupações ambientais específicas como a reciclabilidade ou a eficiência energética, mas a Flor do Rótulo Ecológico da UE significa impactos ambientais reduzidos durante todo o ciclo da vida do produto — desde a produção até à eliminação. Os consumidores podem encontrá-lo em toda a União Europeia, Noruega, Liechtenstein e Islândia.

Existem critérios para 23 tipos de produtos e serviços, sendo continuamente acrescentadas novas categorias. Pode encontrar a Flor, nomeadamente, em electrodomésticos amigos do ambiente, vestuário, produtos de jardinagem e alojamentos turísticos.

### Procure a Flor!



### INFORMAÇÃO DE CONTACTO

A Comissão Europeia: [ecolabel@ec.europa.eu](mailto:ecolabel@ec.europa.eu)

O Organismo Competente Nacional:  
[http://ec.europa.eu/environment/ecolabel/tools/competentbodies\\_en.htm](http://ec.europa.eu/environment/ecolabel/tools/competentbodies_en.htm)

Informação geral sobre a Flor: <http://ec.europa.eu/ecolabel>

A Loja Verde: [www.eco-label.com](http://www.eco-label.com)

O Rótulo Ecológico da UE nos serviços turísticos:  
<http://www.eco-label-tourism.com>



Impresso em papel reciclado

© Comunidades Europeias, 2006

Luxemburgo: Serviço das Publicações Oficiais das Comunidades Europeias, 2006  
Reprodução autorizada mediante indicação da fonte



Comissão Europeia





Os produtos com o Rótulo Ecológico tratam bem o seu jardim, sem prejudicar outras plantas.

### Correctivos de solo

#### Vantagens ambientais

- Os correctivos de solo com o Rótulo Ecológico são puros e contêm menos de 0,5% de vidro, metal e plástico.
- Os correctivos de solo com o Rótulo Ecológico utilizam materiais renováveis ou substâncias orgânicas derivadas de resíduos.
- Os correctivos de solo contêm, pelo menos, 20% de matéria orgânica.
- Os produtos não contêm lamas de depuração e a composição das lamas permitidas (não provenientes de depuração) é rigorosamente controlada.
- Os minerais utilizados em correctivos de solo não podem ser extraídos em áreas protegidas.
- As quantidades de metais pesados e de resíduos de pesticidas, que afectam o meio aquático, estão limitadas.
- O conteúdo de azoto é controlado de modo a impedir prejuízos ambientais como a eutrofização no meio aquático.
- Instruções claras relativas ao armazenamento e à utilização previnem a formação de resíduos e a sobreutilização dos produtos.

### Suportes de Cultura

#### Vantagens ambientais

- Os suportes de cultura aproveitam certos resíduos orgânicos, mantendo-os assim fora dos nossos aterro.
- Os suportes de cultura com o Rótulo Ecológico utilizam materiais renováveis ou matéria orgânica derivada de resíduos naturais.
- Os produtos não contêm lamas de depuração e a composição das lamas não provenientes de depuração é rigorosamente controlada.
- Os minerais utilizados nos suportes de cultura não podem ser provenientes de áreas protegidas.
- Os produtos com o Rótulo Ecológico não retardam o nascimento ou o crescimento das plantas.
- Os suportes de cultura com o Rótulo Ecológico são acompanhados de informações para os consumidores, relativas à utilização correcta e segura dos produtos.
- A presença de agentes patogénicos, como salmonelas, está rigorosamente limitada.

Os produtos com o Rótulo Ecológico contêm matéria orgânica que transforma o jardim num lugar mais saudável.



### MELHOR PARA A SUA SAÚDE

- O conteúdo bacteriano dos correctivos de solo é estritamente controlado quanto a agentes patogénicos perigosos, como salmonelas e helmintose.
- São fornecidas instruções claras para o armazenamento, manuseamento e utilização adequada dos correctivos de solo e dos suportes de cultura com o Rótulo Ecológico.
- Os produtos com o Rótulo Ecológico contêm quantidades limitadas de metais pesados, perigosos para a saúde humana, como por exemplo o chumbo.



### MELHOR PARA A SUA CARTEIRA

- Os produtos com o Rótulo Ecológico contêm menores quantidades de elementos indesejáveis, por exemplo de sementes de ervas daninhas.
- Os vários testes feitos por instituições independentes garantem a eficiência dos produtos.
- As instruções para o armazenamento correcto e as sugestões de utilização adequada contribuem para que o consumidor aproveite ao máximo os produtos.
- As informações claras na embalagem ajudam o jardineiro a escolher os correctivos de solo e os suportes de cultura mais adequados para as plantas cultivadas no seu jardim.

Menos azoto nos correctivos de solo significa lagos mais puros.