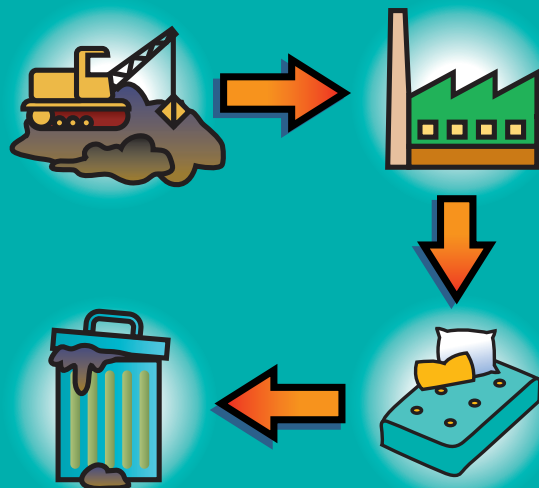




Dormir tranquilamente O bom descanso nocturno começa pela escolha de uma cama que seja saudável, tanto para si como para o meio-ambiente. Alguns colchões contêm espuma de poliuretano, que prejudica a camada de ozono. As molas são frequentemente galvanizadas com chumbo, uma substância perigosa que pode provocar distúrbios nervosos. Colchões, roupas de cama e outros tecidos utilizados no lar (toalhas e estofos, por exemplo), são portadores de riscos ambientais. A escolha de produtos que ostentam o Rótulo Ecológico da UE garante-lhe que:

- São tingidos com corantes inofensivos para o meio-ambiente.
- Contêm quantidades mínimas de retardadores de chama e de outros produtos químicos perigosos utilizados no tratamento de tecidos.
- Mantêm a forma, não encolhem e não desbotam.

Os produtos com Rótulo Ecológico não contêm materiais com riscos para a saúde, são submetidos a um teste de durabilidade, sendo vendidos a preços que asseguram as expectativas dos consumidores. Estes produtos são saudáveis e respeitam o ambiente durante todo o seu **ciclo de vida**. Resumindo, os produtos com Rótulo Ecológico são, por natureza, melhores.



O Rótulo Ecológico da UE

diferencia os produtos que satisfazem elevados padrões tanto de desempenho como de qualidade ambiental.

Todos os produtos que recebem o Rótulo Ecológico da UE têm que ser submetidos a testes ambientais rigorosos, sendo os resultados verificados por um organismo independente.

Outros rótulos ambientais referem-se a preocupações ambientais específicas como a reciclabilidade ou a eficiência energética, mas a Flor do Rótulo Ecológico da UE significa impactos ambientais reduzidos durante todo o ciclo da vida do produto — desde a produção até à eliminação. Os consumidores podem encontrá-lo em toda a União Europeia, Noruega, Liechtenstein e Islândia.

Existem critérios para 23 tipos de produtos e serviços, sendo continuamente acrescentadas novas categorias. Pode encontrar a Flor, nomeadamente, em electrodomésticos amigos do ambiente, vestuário, produtos de jardinagem e alojamentos turísticos.

Procure a Flor!



INFORMAÇÃO DE CONTACTO

A Comissão Europeia: ecolabel@ec.europa.eu

O Organismo Competente Nacional:

http://ec.europa.eu/environment/ecolabel/tools/competentbodies_en.htm

Informação geral sobre a Flor: <http://ec.europa.eu/ecolabel>

A Loja Verde: www.eco-label.com

O Rótulo Ecológico da UE nos serviços turísticos:

<http://www.eco-label-tourism.com>



Impresso em papel reciclado

© Comunidades Europeias, 2006

Luxemburgo: Serviço das Publicações Oficiais das Comunidades Europeias, 2006
Reprodução autorizada mediante indicação da fonte



KH-74-06-742-PT-D





Tecidos para o lar

Incluem roupas de cama, toalhas de banho e cozinha, estofos e cortinados.

Vantagens ambientais

- Os processos de fabrico são controlados, tendo em vista causar impactos mínimos no ambiente, sobretudo pela restrição imposta no uso de substâncias perigosas.
- Toda a cadeia de produção — desde a obtenção das matérias-primas até à entrega do produto ao vendedor — tem de cumprir critérios ambientais rigorosos.
- Durante o fabrico de fibras artificiais, a poluição do ar é reduzida ao mínimo, devido à limitação da utilização de gases com efeito de estufa e à eliminação de emissões de poluentes químicos para a atmosfera.
- A poluição da água é minimizada pela utilização de lubrificantes biodegradáveis em processos como, por exemplo, o da fição.
- As águas residuais resultantes dos processos de produção têm de cumprir normas ambientais estritas quanto à acidez e outros parâmetros.

Economias de energia

- Pedem-se aos fabricantes que forneçam, a título voluntário, informação sobre as quantidades de água e energia gastas no processo de fabrico.
- A energia economizada na fábrica conduz a preços mais baixos para o consumidor.

Antes de receber o Rótulo Ecológico, o colchão tem que ser submetido a um teste de durabilidade de 30 mil compressões.

O cultivo de algodão é responsável pela utilização de cerca de um quarto dos pesticidas usados a nível mundial.

Colchões de cama

Vantagens ambientais

- Os materiais usados apresentam níveis mínimos de substâncias nocivas ou tóxicas, nomeadamente produtos químicos utilizados no fabrico de espumas sintéticas, altamente prejudiciais à camada de ozono.
- No fabrico de colchões, evita-se o uso de colas que podem emitir poluentes gasosos para a atmosfera.
- No processo de fabrico das molas evita-se o derrame e a libertação de solventes.
- Não é permitido usar chumbo na galvanização das molas.
- No fabrico de painéis, o conteúdo de substâncias perigosas nos ligantes utilizados é estritamente limitado.
- No processo de fabrico da estrutura da cama, as emissões de poluentes para a atmosfera são reduzidas ao mínimo.

Economias de energia

- Os fabricantes são encorajados a utilizar processos de fabrico que economizem energia.



MELHOR PARA A SUA SAÚDE

- Os níveis de pesticidas nas fibras de algodão são altamente controlados.
- É proibido o uso de corantes cancerígenos, mutagénicos ou tóxicos.
- São rigorosamente limitados os tratamentos de tecidos que representem riscos para a saúde, que envolvam a utilização de retardadores de chama ou produtos de acabamento anti-mancha.
- Os tecidos usados no fabrico de colchões com Rótulo Ecológico têm de cumprir os critérios que o Rótulo Ecológico da UE prevê.
- Os produtos com Rótulo Ecológico apresentam um risco reduzido de alergias.



MELHOR PARA A SUA CARTEIRA

- Apesar do uso, das lavagens e da transpiração, os tecidos não desbotam.
- Os estofos e tecidos para cortinados têm um elevado nível de resistência ao efeito desbotante do sol.
- Os tecidos mantêm a sua forma e não encolhem.
- Previamente à atribuição do Rótulo Ecológico da UE, os colchões são submetidos a um teste de 30.000 compressões, que garante a manutenção da sua forma e espessura.

Os produtos que ostentam o Rótulo Ecológico mantêm a forma e não encolhem.