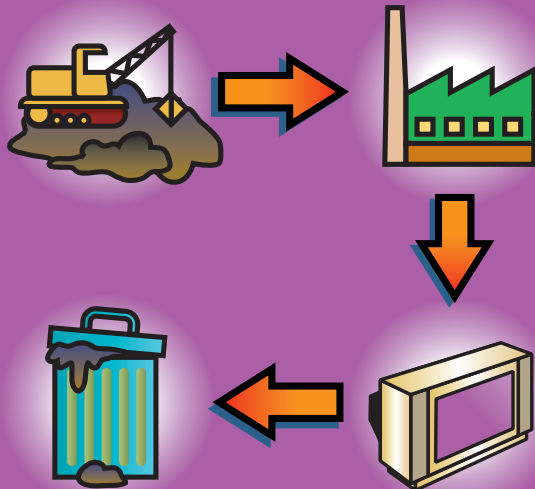


**Êxito no ecrã** Os aparelhos electrónicos, nomeadamente, computadores e televisores são, hoje em dia, uma parte indispensável da vida europeia. Embora estes aparelhos contribuam para uma maior liberdade, eles acarretam custos na área da saúde e do ambiente. Incorporam numerosas partes de plástico e de metal, que contêm substâncias perigosas, e consomem enormes quantidades de energia. São, também, difíceis de reciclar.

Comprando um computador ou um televisor que ostenta o Rótulo Ecológico da UE, adquirimos um produto que:

- consome menos energia no modo activo, no modo de espera ou desligado;
- foi montado de forma a facilitar a sua reciclagem na fase de eliminação; e
- vem numa embalagem de material reciclado.

Duráveis e construídos de modo a facilitar a sua reparação, os computadores e televisores que ostentam a Flor, representam valor e respeito pelo ambiente durante todo o seu **ciclo de vida**. Resumindo, os aparelhos que ostentam o Rótulo Ecológico da UE são, por natureza, melhores.



## O Rótulo Ecológico da UE

diferencia os produtos que satisfazem elevados padrões tanto de desempenho como de qualidade ambiental.

Todos os produtos que recebem o Rótulo Ecológico da UE têm que ser submetidos a testes ambientais rigorosos, sendo os resultados verificados por um organismo independente.

Outros rótulos ambientais referem-se a preocupações ambientais específicas como a reciclabilidade ou a eficiência energética, mas a Flor do Rótulo Ecológico da UE significa impactos ambientais reduzidos durante todo o ciclo da vida do produto — desde a produção até à eliminação. Os consumidores podem encontrá-lo em toda a União Europeia, Noruega, Liechtenstein e Islândia.

Existem critérios para 23 tipos de produtos e serviços, sendo continuamente acrescentadas novas categorias. Pode encontrar a Flor, nomeadamente, em electrodomésticos amigos do ambiente, vestuário, produtos de jardinagem e alojamentos turísticos.

### Procure a Flor!



### INFORMAÇÃO DE CONTACTO

A Comissão Europeia: [ecolabel@ec.europa.eu](mailto:ecolabel@ec.europa.eu)

O Organismo Competente Nacional:

[http://ec.europa.eu/environment/ecolabel/tools/competentbodies\\_en.htm](http://ec.europa.eu/environment/ecolabel/tools/competentbodies_en.htm)

Informação geral sobre a Flor: <http://ec.europa.eu/ecolabel>

A Loja Verde: [www.eco-label.com](http://www.eco-label.com)

O Rótulo Ecológico da UE nos serviços turísticos:

<http://www.eco-label-tourism.com>



Impresso em papel reciclado

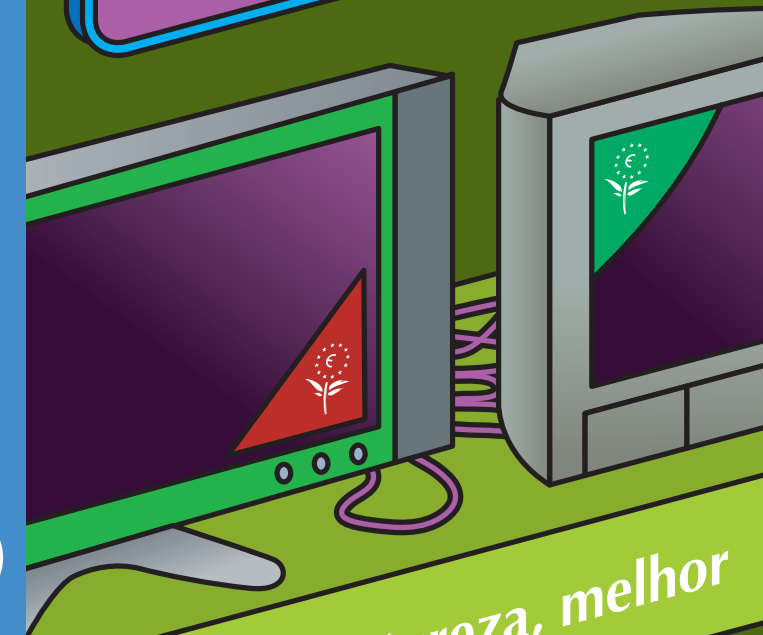
© Comunidades Europeias, 2006

Luxemburgo: Serviço das Publicações Oficiais das Comunidades Europeias, 2006  
Reprodução autorizada mediante indicação da fonte



Comissão Europeia

# Computadores e Televisores



Por natureza, melhor





Os europeus compram cerca de 15 milhões de computadores anualmente, dos quais a maioria estará ultrapassada ao fim de quatro anos.

## Computadores

### Vantagens ambientais

- Nos computadores que ostentam o Rótulo Ecológico, a quantidade de substâncias perigosas é estritamente limitada.
- 90% (em peso) do material em plástico e em metal tem de ser reciclável.
- Duram mais por serem mais fáceis de actualizar e porque é garantida a disponibilidade de partes sobresselentes (no caso de portáteis, pelo menos, por três anos).
- Os fabricantes obrigam-se a retomar e reciclar os modelos obsoletos.

### Economias de energia

- Os computadores com o Rótulo Ecológico consomem menos electricidade tanto no modo activo como no modo de espera.
- O botão de ligar/desligar é de fácil acesso.
- Os computadores pessoais dispõem de um modo de espera, que exige apenas um consumo de energia, no máximo, de 4 watts (no caso de portáteis, 5 watts).
- Conectado à fonte de alimentação, mas desligado, o computador que ostenta a Flor consome menos de 2 watts de energia.

## Televisores

### Vantagens ambientais

- Pelo menos 90% (em volume) das partes em plástico e em metal tem de ser reciclável, bem como 90% (em peso) do vidro contido no tubo de raios catódicos.
- Os televisores com o Rótulo Ecológico são fáceis de desmontar, tendo em vista a sua reciclagem.
- As partes em plástico não contêm chumbo nem cádmio, isto é, substâncias perigosas por vezes usadas para coloração.
- Os componentes plásticos são mais fáceis de reciclar por serem feitos de polímeros compatíveis e serem isentos de inclusões metálicas que impeçam a separação das partes.
- Os televisores fora de uso podem ser devolvidos ao fabricante para reciclagem.

### Economias de energia

- É fácil desligar os televisores com o Rótulo Ecológico, evitando assim o desperdício de energia no modo de espera.
- O modo de espera consome menos energia do que nos televisores menos eficientes.
- A eficiência energética é (regra geral) cerca de um terço superior à verificada, em média, em televisores comparáveis existentes no mercado.

Devolva ao fabricante o seu televisor, computador e ecrã com o Rótulo Ecológico, para reciclagem ou eliminação segura.



## MELHOR PARA A SUA SAÚDE

- Os computadores e televisores que ostentam a Flor são mais silenciosos.
- A radiação electromagnética emitida pelos computadores e seus ecrãs está limitada.
- Nos ecrãs de cristais líquidos a quantidade de mercúrio está limitada.
- Os televisores que ostentam o Rótulo Ecológico obedecem a restrições quanto ao seu teor de substâncias perigosas.



## MELHOR PARA A SUA CARTEIRA

- É fácil remover e substituir o disco rígido, a unidade CD-ROM e o processador, prolongando assim a vida útil do computador.
- No caso de portáteis, garante-se a troca da bateria e da unidade de alimentação eléctrica, pelo menos durante três anos após a cessação da produção do modelo.
- As partes sobresselentes para televisores que ostentam o Rótulo Ecológico estão disponíveis no mercado, pelo menos durante sete anos após a cessação do fabrico de um determinado modelo.
- O produtor garante a funcionalidade da televisão no mínimo por dois anos, desde o momento da sua compra.

A matéria-prima necessária para fabricar um microchip pesa 630 vezes mais do que o produto final.