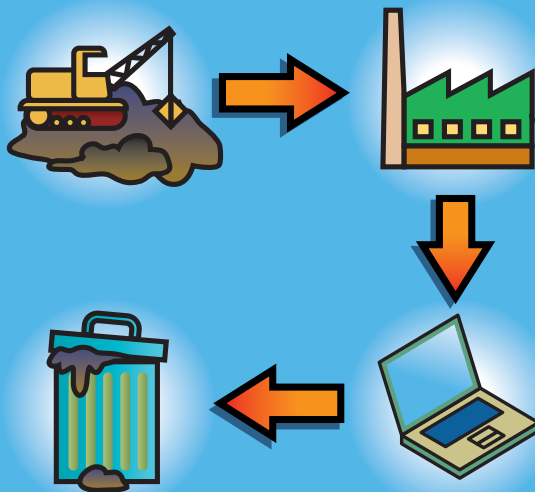


Les impacts du travail de bureau Si le travail de bureau est plus efficace que jamais, les outils utilisés ont un impact considérable sur l'environnement. Les bureaux consomment de vastes quantités de papier et d'électricité, tout en produisant un flot continu de déchets électroniques.

En vous laissant guider dans le choix de vos produits par l'Eco-label européen, vous réduirez les impacts environnementaux et réaliserez des réductions substantielles de coûts. L'Eco-label européen signifie des caractéristiques différentes pour chaque produit:

- Les ampoules éco-labellisées sont cinq fois plus efficaces que les ampoules traditionnelles.
- Les ordinateurs éco-labellisés sont conçus en vue d'offrir des possibilités d'extension des fonctions.
- Les papiers éco-labellisés sont fabriqués à partir de fibres recyclées ou de fibres vierges provenant de forêts gérées de façon durable.

Les mobiliers et équipements de bureau respectent l'environnement tout au long de leur **cycle de vie**, depuis l'extraction des matières premières jusqu'à la fin de vie. Bref, les produits éco-labellisés sont « naturellement meilleurs ».



L'Eco-label européen

distingue les produits qui répondent à des critères stricts de performance et de qualité environnementale. Chaque produit portant l'Eco-label européen passe un test de conformité environnementale rigoureux, dont les résultats sont certifiés par un organisme indépendant.

D'autres labels écologiques ne couvrent que certains aspects environnementaux comme la recyclabilité ou l'efficacité énergétique, alors que l'Eco-label européen garantit de faibles impacts environnementaux tout au long du cycle de vie du produit (de l'extraction des matières premières à la fin de vie). Les consommateurs retrouvent l'Eco-label européen partout dans l'Union européenne, en Norvège, au Liechtenstein et en Islande.

Il existe des critères pour plus de 23 catégories de produits et de services, et de nouvelles catégories sont continuellement ajoutées. La Fleur, symbole de l'Eco-label européen, distingue, entre autres, les appareils ménagers, les vêtements, les produits de jardinage et les lieux d'hébergement touristiques respectant l'environnement.

Faites une Fleur à l'environnement



CONTACT ET INFORMATIONS

Commission européenne: ecolabel@ec.europa.eu

Vos organismes compétents nationaux:

http://ec.europa.eu/environment/ecolabel/tools/competentbodies_en.htm

Informations générales concernant la Fleur: <http://ec.europa.eu/ecolabel>

Votre guide vers des produits plus verts: www.eco-label.com

L'Eco-label européen et les services touristiques:

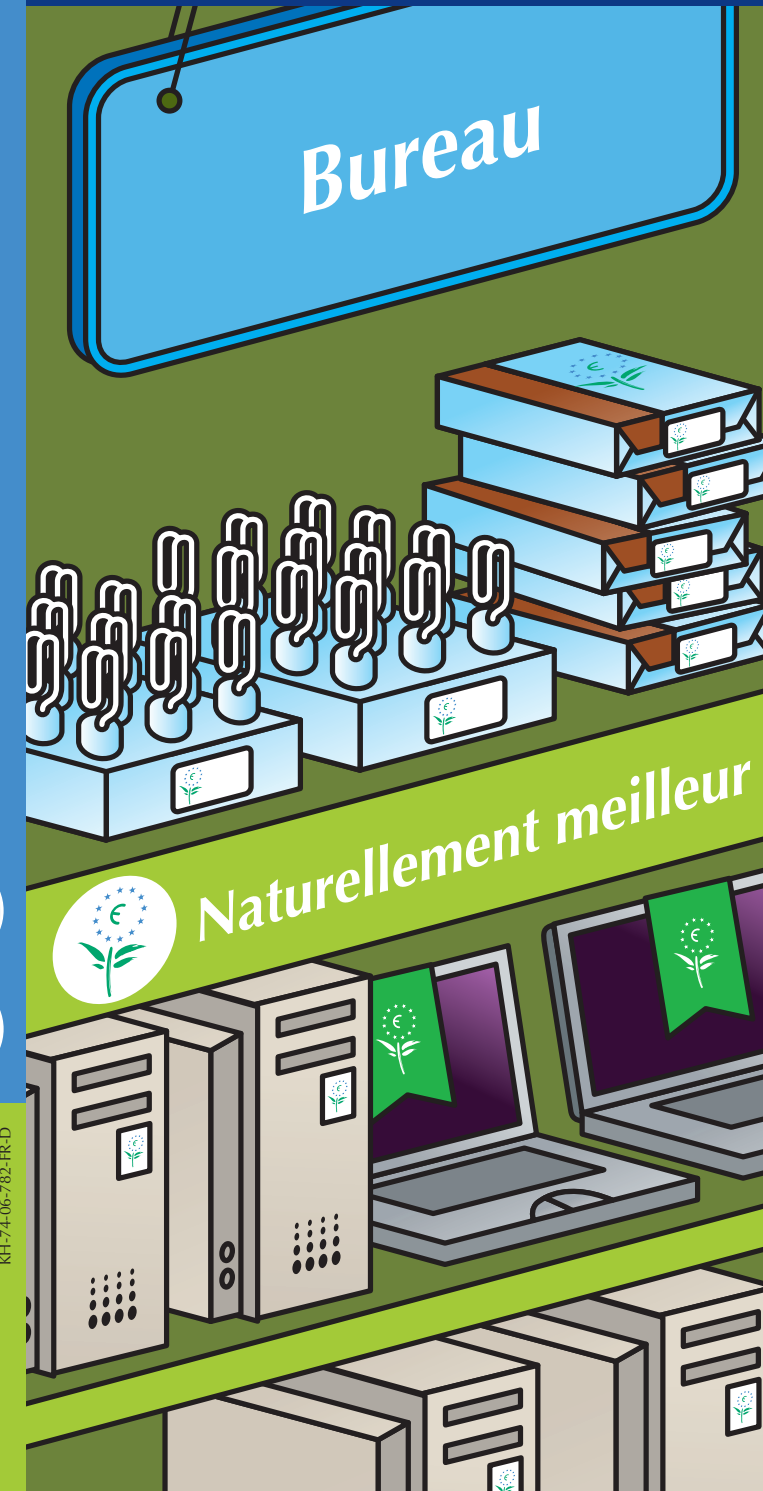
<http://www.eco-label-tourism.com>



Imprimé sur papier recyclé

© Communautés européennes, 2006

Luxembourg: Office des publications officielles des Communautés européennes, 2006
Reproduction autorisée, moyennant mention de la source





Papiers

Avantages environnementaux

- Les émissions de soufre et de gaz à effet de serre sont minimisées lors du processus de fabrication.
- La pollution de l'eau du processus de fabrication est réduite.
- Les fabricants font des efforts en vue d'économiser l'énergie.
- Les papiers éco-labellisés sont fabriqués à partir de fibres recyclées ou de fibres vierges provenant de forêts gérées de façon durable.

Économies d'énergie

- Les économies d'énergie réalisées lors de la fabrication permettent au consommateur d'économiser de l'argent.

Ampoules électriques

Avantages environnementaux

- Les ampoules ne peuvent contenir qu'une très faible quantité de mercure et une quantité limitée de substances qui peuvent altérer les écosystèmes aquatiques après leur élimination.

- La durée de vie prolongée des ampoules éco-labellisées signifie que l'impact environnemental pendant les phases de production, d'utilisation et de fin de vie est plus faible.
- L'emballage des ampoules éco-labellisées doit être fabriqué à partir de 65% de matériaux recyclés au minimum.

Chaque année
15 millions
d'ordinateurs sont
vendus en Europe,
dont la plupart
deviennent
obsolètes en
4 ans.

L'intensité des tubes
compacts fluorescents
équivalent à celle
d'ampoules classiques,
mais ils consomment
cinq fois moins
d'électricité.

Économies d'énergie

- Les ampoules éco-labellisées doivent appartenir au minimum à la classe d'efficacité énergétique A ou B, ce qui signifie qu'elles consomment jusqu'à 80% d'énergie en moins qu'une ampoule traditionnelle.

Ordinateurs

Avantages environnementaux

- Les fabricants doivent limiter l'utilisation des substances nocives pour l'environnement et la santé.
- Les matériaux plastiques et métaux doivent être recyclables à 90% (en poids).
- Prolonger la durée de vie des ordinateurs doit être possible grâce à la mise à jour des fonctions et à la disponibilité de pièces de rechange.
- Les fabricants reprennent, sans frais, les appareils hors d'usage.

Économies d'énergie

- La consommation d'énergie est réduite pendant l'utilisation et en mode de veille.
- L'interrupteur marche/arrêt est facile d'accès.
- L'unité doit accepter un mode de veille qui permet de limiter la consommation d'énergie lorsque l'appareil n'est pas utilisé.
- La consommation d'énergie de l'ordinateur éteint, mais branché sur le courant, ne peut dépasser 2 watts. Une fois l'ordinateur débranché, toute consommation d'énergie est supprimée.



MEILLEUR POUR VOTRE SANTÉ

- Lors de la fabrication des papiers éco-labellisés, l'utilisation des substances dangereuses est limitée.
- Des limitations strictes sont imposées à l'utilisation de substances qui peuvent causer des cancers ou avoir des effets néfastes sur la reproduction ou le fœtus.
- Les ordinateurs portant l'éco-label européen émettent moins de bruit.
- Les rayonnements électromagnétiques des ordinateurs et des écrans sont limités.
- La teneur en mercure des écrans à affichage à cristaux liquides (LCD) est limitée.



MEILLEUR POUR VOTRE BUDGET

- La conception modulaire des ordinateurs éco-labellisés permet le remplacement du disque dur, du lecteur de CD-ROM et du processeur, prolongeant ainsi la durée de vie de l'appareil.
- L'éco-label européen signifie que les batteries et les blocs d'alimentation appropriés doivent rester disponibles pendant au moins trois ans à partir de l'arrêt de production du modèle concerné.
- La durée de vie des ampoules éco-labellisées doit être entre 5 et 9 ans (cela équivaut à 10.000 heures ou à 12.500 heures pour les ampoules à double culot).
- Les ampoules conservent leur intensité au-delà de 10.000 heures également.

La fabrication
de papiers
consomme
20% de la
production
mondiale
de bois.