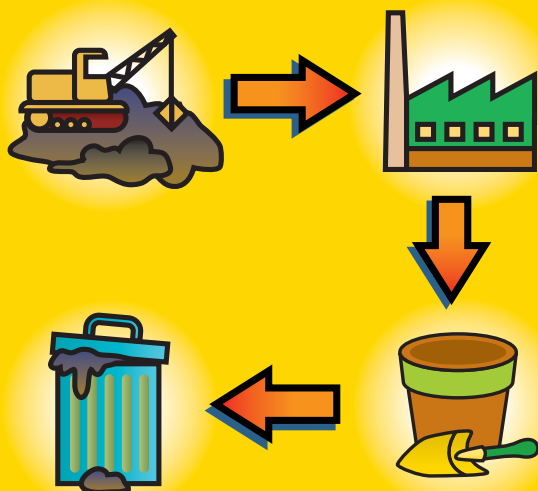


La santé du jardin Pour de nombreux habitants de cités et de banlieues, le jardin constitue le contact privilégié avec la nature. Une bonne gestion fait du jardin une véritable source d'aliments, de fleurs et de sérénité. Les plantes purifient l'air tout en éliminant les substances nocives. Par contre, la mauvaise gestion du jardin pollue les eaux et le sol.

L'Eco-label européen vous aidera à fleurir votre jardin en harmonie avec la nature. La Fleur signifie que votre produit de jardinage :

- agit efficacement;
- ne détériore pas l'environnement, notamment les écosystèmes aquatiques et
- fournit des instructions claires pour l'utilisation sûre et efficace du produit.

Les amendements pour sol et les milieux de culture ont un impact sur l'environnement lorsque leurs contenus chimiques s'infiltrent dans les écosystèmes aquatiques. Les produits éco-labellisés réduisent ces risques et contribuent à prolonger le cycle de vie des matières organiques, ce qui les rend « naturellement meilleurs ».



L'Eco-label européen

distingue les produits qui répondent à des critères stricts de performance et de qualité environnementale. Chaque produit portant l'Eco-label européen passe un test de conformité environnementale rigoureux, dont les résultats sont certifiés par un organisme indépendant.

D'autres labels écologiques ne couvrent que certains aspects environnementaux comme la recyclabilité ou l'efficacité énergétique, alors que l'Eco-label européen garantit de faibles impacts environnementaux tout au long du cycle de vie du produit (de l'extraction des matières premières à la fin de vie). Les consommateurs retrouvent l'Eco-label européen partout dans l'Union européenne, en Norvège, au Liechtenstein et en Islande.

Il existe des critères pour plus de 23 catégories de produits et de services, et de nouvelles catégories sont continuellement ajoutées. La Fleur, symbole de l'Eco-label européen, distingue, entre autres, les appareils ménagers, les vêtements, les produits de jardinage et les lieux d'hébergement touristiques respectant l'environnement.

Faites une Fleur à l'environnement



CONTACT ET INFORMATIONS

Commission européenne: ecolabel@ec.europa.eu

Vos organismes compétents nationaux:

http://ec.europa.eu/environment/ecolabel/tools/competentbodies_en.htm

Informations générales concernant la Fleur: <http://ec.europa.eu/ecolabel>

Votre guide vers des produits plus verts: www.eco-label.com

L'Eco-label européen et les services touristiques:

<http://www.eco-label-tourism.com>



Imprimé sur papier recyclé

© Communautés européennes, 2006

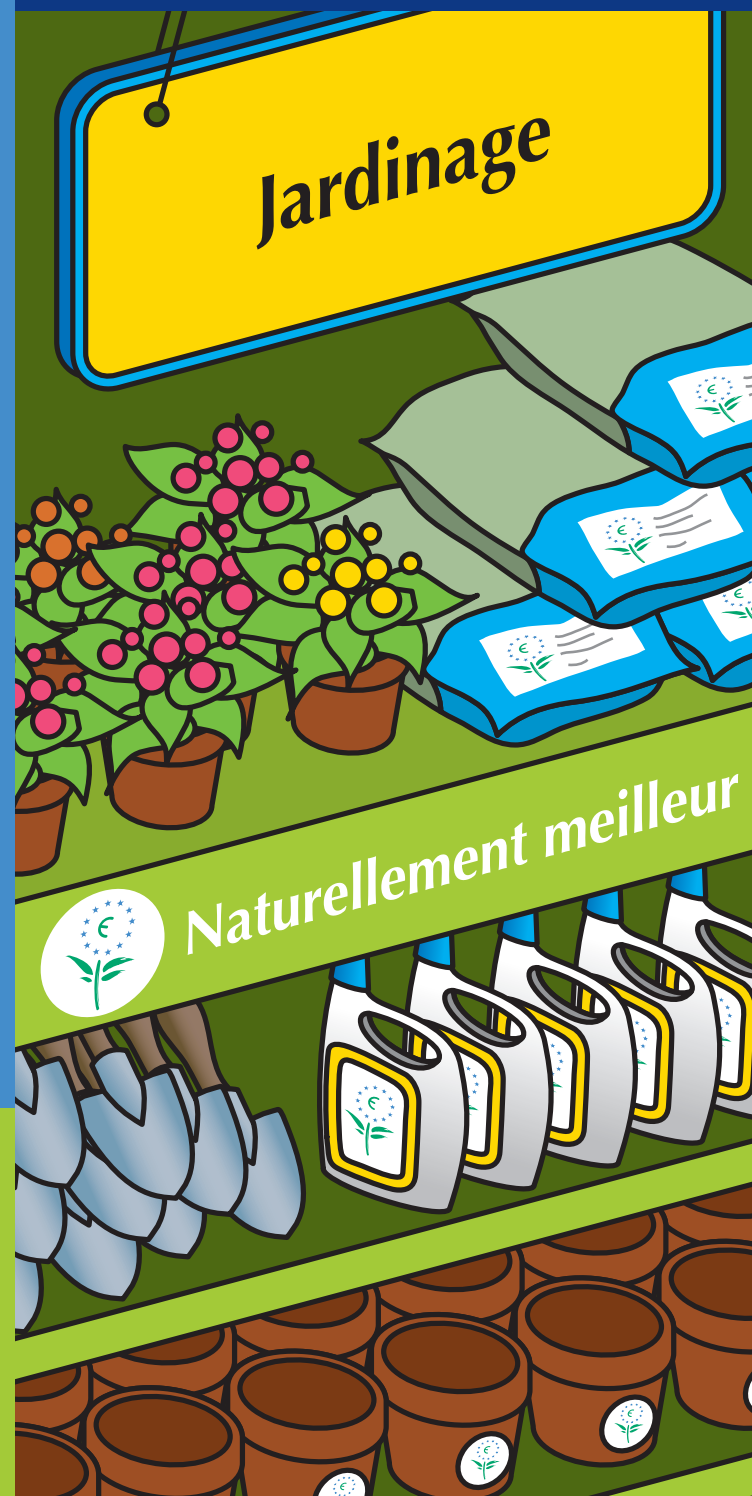
Luxembourg: Office des publications officielles des Communautés européennes, 2006
Reproduction autorisée, moyennant mention de la source



Commission européenne

TEXTE ET CONCEPTION: Regional Environmental Center • ILLUSTRATIONS: László Falvy

L'ECO-LABEL EUROPÉEN



KH-74-06-758-FR-D



Les produits
éco-labellisés améliorent
votre jardin sans affecter
les autres plantes.

Amendements pour sol

Avantages environnementaux

- Les amendements pour sol éco-labellisés contiennent moins de 0,5% de débris de verre, de métal ou de plastique.
- Les amendements pour sol éco-labellisés contiennent des matières renouvelables ou des matières organiques provenant de déchets solides.
- Les amendements pour sol contiennent au moins 20% de matières organiques.
- Les produits ne contiennent pas de boues d'épuration et l'utilisation d'autres types de boues est strictement contrôlée.
- Les adjuvants minéraux utilisés pour les amendements pour sol ne peuvent pas provenir de zones protégées.
- Le contenu en métaux lourds et en résidus de pesticides nocifs pour les écosystèmes aquatiques est strictement limitée.
- La teneur en azote est limitée pour réduire les impacts environnementaux comme l'eutrophisation des eaux.
- Des instructions de stockage et d'utilisation claires permettent de réduire les déchets et le risque de dosage excessif.

Milieu de culture

Avantages environnementaux

- Les milieux de culture réutilisent les déchets organiques compostés, tout en écartant des décharges les déchets biologiques.
- Les milieux de culture éco-labellisés contiennent des matières renouvelables ou des matières organiques provenant de déchets solides.
- Les produits ne contiennent pas de boues d'épuration et l'utilisation d'autres types de boues est strictement contrôlée.
- Les adjuvants minéraux utilisés pour les milieux de culture ne peuvent pas provenir de zones protégées.
- Les produits éco-labellisés n'affectent pas l'émergence ou la croissance des plantes.
- Les milieux de culture éco-labellisés fournissent des instructions pour l'utilisation optimale et la sécurité du stockage du produit.
- La teneur en germes pathogènes comme les salmonelles est strictement limité.

La basse teneur
en azote des amendements
pour sol conserve
la propreté des lacs.



MEILLEUR POUR VOTRE SANTÉ

- La teneur en bactéries des amendements pour sol est strictement contrôlée en ce qui concerne les pathogènes dangereux comme la bactérie Salmonelle ou les oeufs de helminthes.
- Les amendements pour sol et les milieux de culture éco-labellisés disposent d'un mode d'emploi bien clair qui facilite leur conservation, leur manipulation et leur utilisation.
- Les produits portant l'Eco-label européen contiennent une quantité limitée de métaux lourds comme le plomb, dangereux pour la santé humaine.



MEILLEUR POUR VOTRE BUDGET

- Les produits éco-labellisés ne contiennent qu'une quantité minimale de graines de mauvaises herbes et d'autres éléments inutiles.
- La qualité des produits est certifiée par différents tests effectués par des organismes indépendants.
- Tout en indiquant des méthodes de stockage et d'utilisation appropriées, les instructions de conservation et d'utilisation permettent au consommateur de tirer du produit un profit maximal.
- Un étiquetage bien clair guide le jardinier amateur dans le choix des amendements pour sol et des milieux de culture les plus appropriés aux différents types de plantes.

Les produits
éco-labellisés
contiennent des
matières organiques
pour un jardin
plus sain.